

庚午社協だより



ご挨拶

庚午地区社会福祉協議会
会長 打越 勲

平素から「庚午地区社会福祉協議会」の活動にご理解とご協力を賜り、有難うございます。

日本は今、かつてない少子高齢化社会に突入し、正解のない課題に挑戦する時代を迎えています。昨年より始めました、高齢者のゆるやかな見守り活動“ほほえみネット”も2年目を迎えます。未来を担う子ども達への活動やサロンも、活発に行われています。

今年度も、高齢者や子ども達に寄り添った“やさしい街づくり”を推進してまいります。皆様のお力添えをよろしく願いいたします。



新任教頭 ご挨拶

広島市立庚午中学校
教頭 大片 美保子

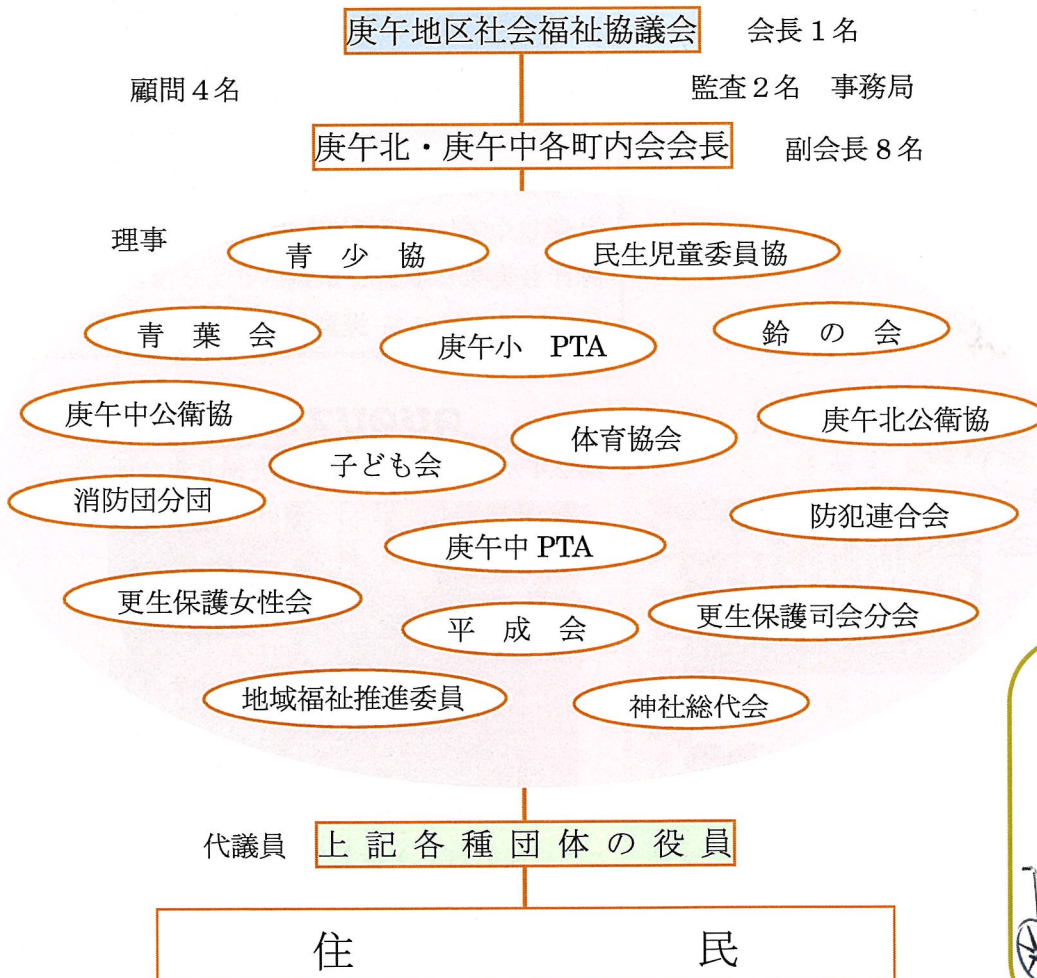
4月1日、佐伯区の日市観音中学校から転勤して参りました大片美保子です。

庚午中学校に赴任後、素晴らしい生徒の様子に感心することが多くあります。特に始業式や入学式での生徒たちがつくり出す凛とした雰囲気と、自信に満ちた表情に身の引き締まる思いがいたしました。このような素晴らしい生徒の影には、保護者や地域の皆様方の温かく強力な庚午中学校への応援メッセージがあることに大変感謝しております。

子どもたちのよりよい成長を目指して努力して参ります。どうぞよろしくお願い申し上げます。

庚午地区社会福祉協議会ってなあに？

庚午小学校区の町内会、各種団体、顧問から構成されています。地域の福祉活動を全体的に取りまとめ、広報啓発活動を行っています。



一年間行事予定

- ◆子ども会一日研修
7月22日(土)
- ◆庚午中体育祭
9月9日(土)
- ◆庚午小運動会
9月30日(土)
- ◆神社祭り・侘みこし
10月14日(土)
15日(日)
- ◆ふれあいひろば
11月11日(土)
- ◆とんど祭り
1月14日(日)



車いす貸し出します

必要な方は
クリーニング白洋舎
(中央会館前)で
受け付けます。



10時~18時
273-8918

庚午は未来っ子を応援します！

ちびっこ広場

第2水/第3金 10:00~11:30 庚午北集会所



未就園児とママ達のオープンスペース！
地域の先輩ママ達と若いママやお子さん達とのコミュニケーションの場でもあります
平松敦子 272-2558

ふれあいひろば

11月 庚午小学校



リズム感のあるダンスや各クラブの紹介など、輝く子ども達の笑顔、クラブでの頑張りを聞けて、とても楽しいステージとなりました
庚午小学校PTA

中学校ボランティア

11月 (公民館まつり)



昨年は18か所の行事のお手伝いに行きました 地域の方と顔見知りになれて、うれしいです！
庚午中学校

年少リーダー 一日研修

7月 庚午小学校



暑かったけど、ドッジビーや流しそうめんができて、とっても楽しかったです！
庚午学区子ども会

ぴよぴよキッズ

第2.4金 10:20~11:20 庚午北集会所.中央会館



未就園の子どもとママ達の子育て自主サークルです この活動を通してお友達になったママやキッズもいっぱいいます
小林真理子 090-7975-7773

児童館・三世代グランドゴルフ

3月 庚午小学校



「ホールインワン！」体協の方の指導のもと楽しくプレーできました
豚汁も美味しかったです
児童館地域運営委員会

おはなし会

第2火 10:30~11:00 庚午北集会所



おはなしクラブ「もこもこ」によるおはなし会、小さな月齢のおさんにも興味を持ってもらえるような絵本を読んでいます
平松敦子 272-2558

わくわくサロン

不定期 児童館



異文化に出会う楽しい時間！
海外に興味を持ち、庚午からたくさん子どもたちが、世界に羽ばたいても
桑野 070-1875-7117

のびのびストレッチ

第2.4水 10:00~11:45 庚午北集会所



ここに来れば心も体もスッキリリセット！
子育てを精一杯楽しむ、素敵なお母さんがたくさん参加されています
藤井佳子 275-1553

子どもが好きな方

小さなお子さんとママ達の為のオープンスペースや子育てサークルなどで、子どものお世話や、見守りをしていただけるボランティアを募集しています。二人以上お子さんを連れて来られるママのお手伝いや、危険なことがないように見守ります。小さな赤ちゃんの子守りをさせてもらうこともあります。またその他、特技を活かして、子どもの遊びや学習支援などが出来るボランティアも募集しています、若い方から年配の方まで、男女を問いません。

連絡先◆庚午主任児童委員
平松敦子 272-2558



みんなと楽しみたい方

高齢者サロンで講師や発表をしてくださる方を募集しています。
“人生は二毛作” 定年後の約20年で自由な時間はおよそ10万時間、現役世代で働いた時間に匹敵するといわれています。
共に喜ぶ時間を過ごしてみませんか？
例 健康に役立つお話をしてくださる方
合唱・舞踊を披露してくださる方
楽器を演奏してくださる方 等々

連絡先◆地域福祉推進委員
桑野栄子 070-1875-7117



私たちが登下校を見守っています！



今が旬の瀬戸内のレモン
太陽の光をいっぱい浴びて
大小の実はそれぞれ育っています
子ども達も太陽が必要です
ちょうどよい距離で心を温め続ける、地域という太陽が！



ボランティア募集 自分のために

庚午の町で こんな方に出会ったら どうしますか？

不安そうに同じところを
ウロウロしている

季節に合わない服装をしている



お金の使い方がわからない

同じものをたくさん
買っている

★認知症かもしれません 正しい理解に基づく対応をしましょう



基本姿勢



1 驚かせない

2 急がせない



3 自尊心を傷つけない

どうしたらよいかわからない時は！

110番へ

～編集後記～

町内にこのように声をかけてくださる方が沢山いらっしゃると、認知症の方に限らず外出することが不安な方や子どもたちそしてその家族も、安心して家から一歩出て、この町で生活することができますね。

町内の行事にも声をかけあって参加できるというなと思いました。



具体的な対応の7つのポイント

◆まずは見守る

本人や他の人に気付かれぬよう、さりげなく様子を見守ります

◆余裕を持って対応する

こちらが困惑や焦りを感じていると、相手に伝わります。自然な笑顔で応じましょう

◆声をかけるときは一人で

複数で取り囲むと恐怖心をあおりやすいので、できるだけ1人で声をかけます

「何かお困りですか」

◆後ろから声をかけない

一定の距離で相手の視野に入ったところで声をかけます

「お手伝いしましょうか」

◆相手に目線を合わせて優しい口調で

体を低くして目線を同じ高さにして対応します

◆おだやかに、はっきりした話し方で

ゆっくり、はっきりと話すよう心がけます。早口、大声、甲高い声でまくしたてないこと

◆相手の言葉に耳を傾けて、ゆっくり対応する

認知症の方には急かされることや同時に複数の問いに答えることが苦手です。相手の反応を伺いながら会話をしましょう

